

**TERRE ARmee**  
SUSTAINABLE TECHNOLOGY

# テールアルメの部材構成



**JTAA** (Japan Terre Armee Association)

一般社団法人 日本テールアルメ協会

# テールアルメ工法 主要部材

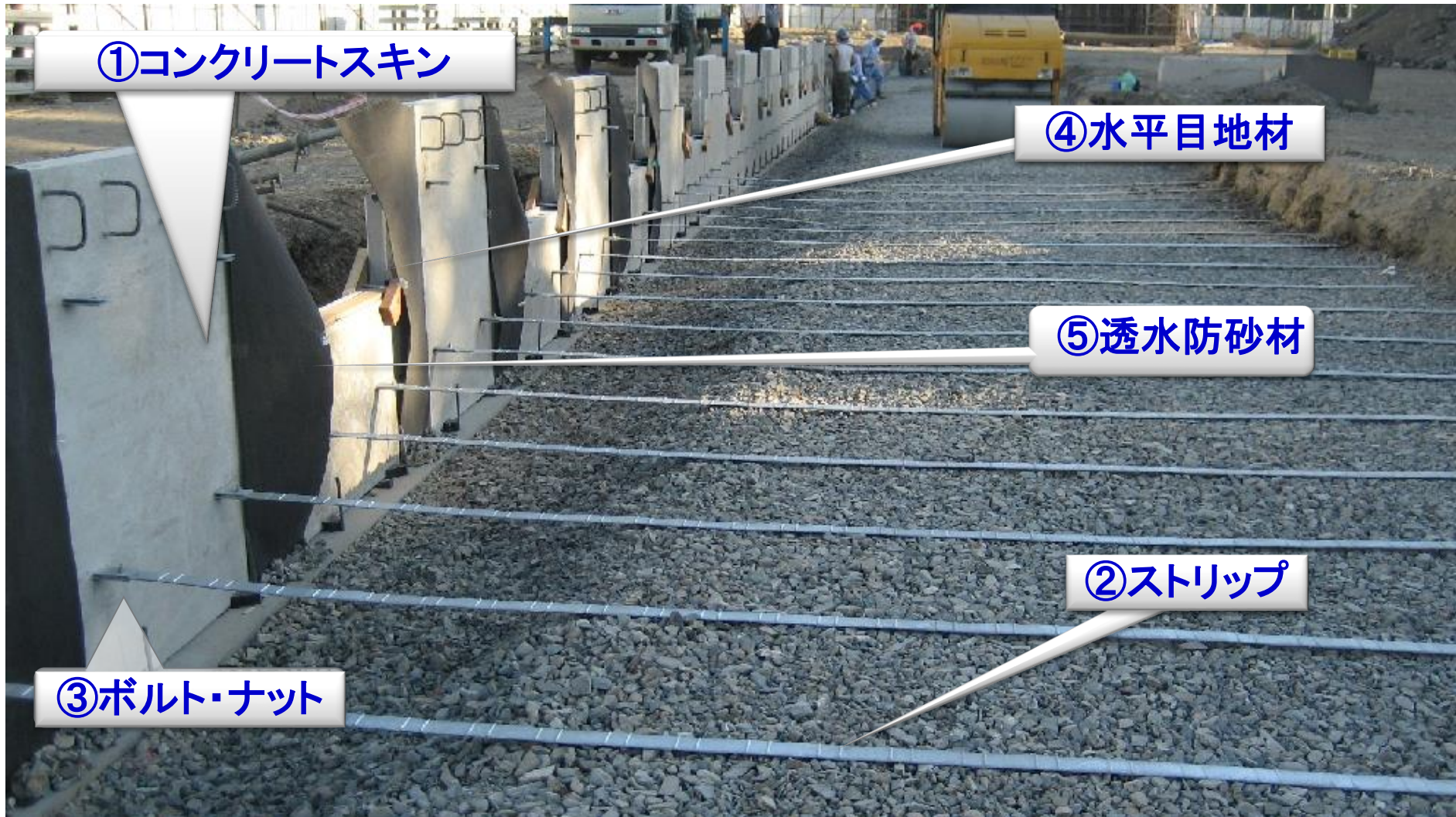
①コンクリートスキン

④水平目地材

⑤透水防砂材

②ストリップ

③ボルト・ナット

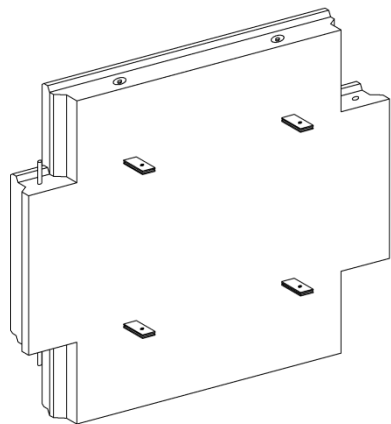


# テールアルメ工法 主要部材

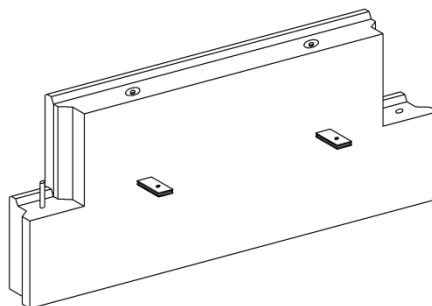
## 【①コンクリートスキン】

### 標準スキン

#### フルタイプ



#### ハーフタイプ



公称寸法: 1500 × 1500 × 140

コンクリート強度: 35N/mm<sup>2</sup>

重量: 788kg

公称寸法: 1500 × 750 × 140

コンクリート強度: 35N/mm<sup>2</sup>

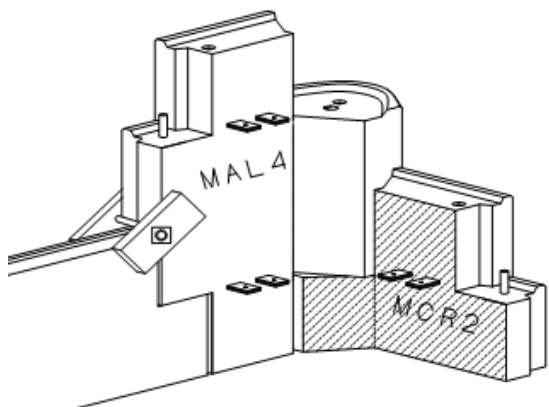
重量: 394kg



# テールアルメ工法 主要部材

## 【①コンクリートスキン】

### マルチコーナースキン



内曲り



外曲り

公称寸法: 850 × 1500(750) × 140

重量: 480(240)kg/枚

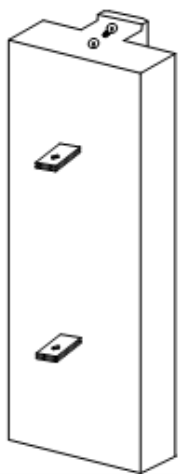
( )内はハーフタイプ

# テールアルメ工法 主要部材

## 【①コンクリートスキン】

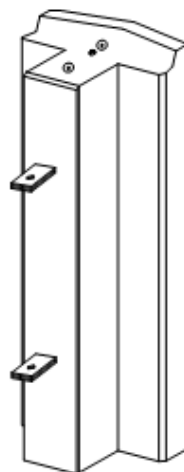
### 目地用スキン

Sタイプ



公称寸法: 300 × 1500 (750)  
重量: 393 (197) kg/枚  
( )内はハーフタイプ

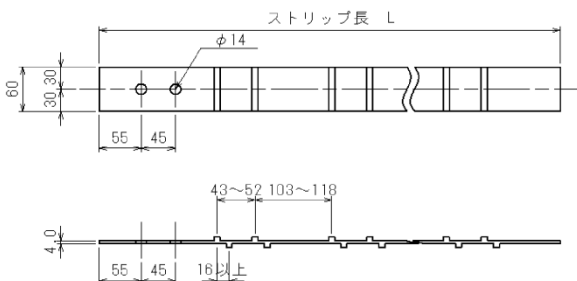
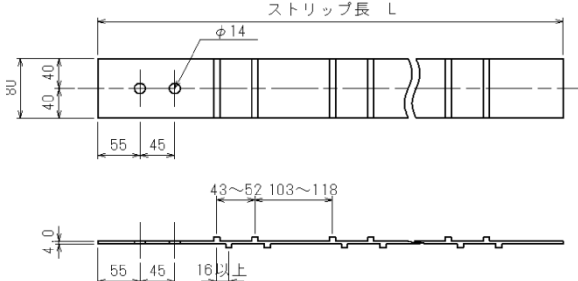


Kタイプ



公称寸法: 300 × 1500 (750)  
重量: 388 (194) kg/枚  
( )内はハーフタイプ

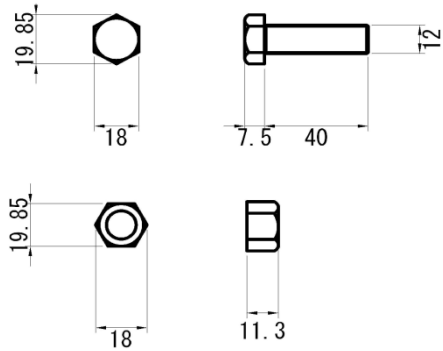
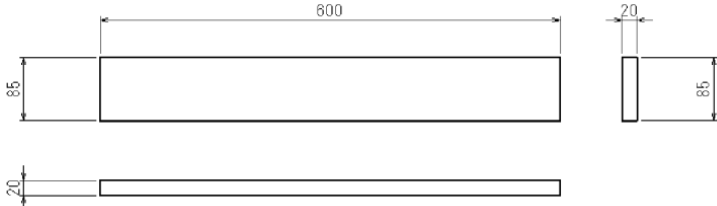
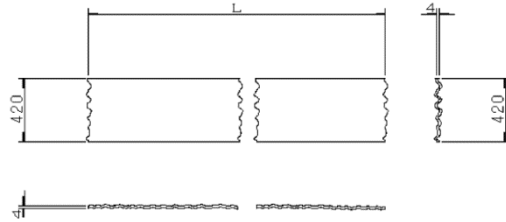
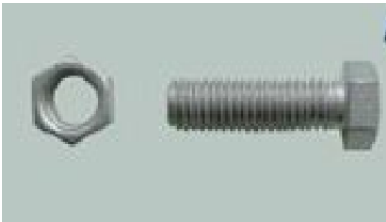


# テールアルメ工法 主要部材

## 【②ストリップ】

SM490A仕様	SS400 幅広仕様
	
<p>規格: SM490A(黒皮・亜鉛めっきHDZ50)            形状: 60×4.0×L            許容引張応力度: <math>\sigma_{sa}=185\text{N/mm}^2</math>            重量: 2.02kg/m</p>	<p>規格: SS400(黒皮・亜鉛めっきHDZ50)            形状: 80×4.0×L            許容引張応力度: <math>\sigma_{sa}=140\text{N/mm}^2</math>            重量: 2.69kg/m</p>
	

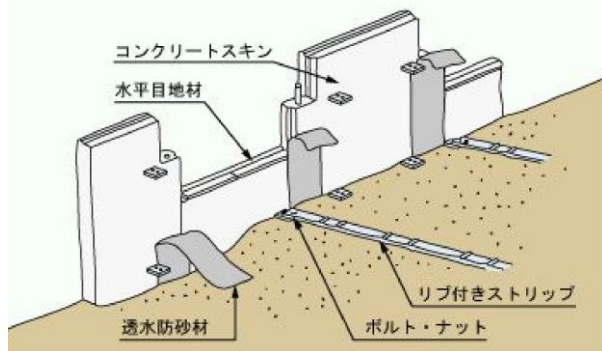
# テールアルメ工法 主要部材

## 【副資材】

③ボルト・ナット	④水平目地材	⑤透水防砂材
		
<p>規格:M12×40 六角ボルト8.8 許容せん断応力度:200N/mm<sup>2</sup></p>	<p>形状:85×600×20 材質:高密度コルテ 重量:572g</p>	<p>形状:420×4.0×L 材質:長繊維不織布 重量:168g/m</p>
		

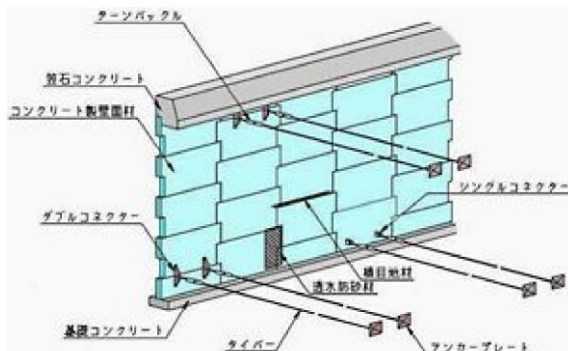
# 【参考】各補強土壁 概要図

## 帯鋼補強土壁



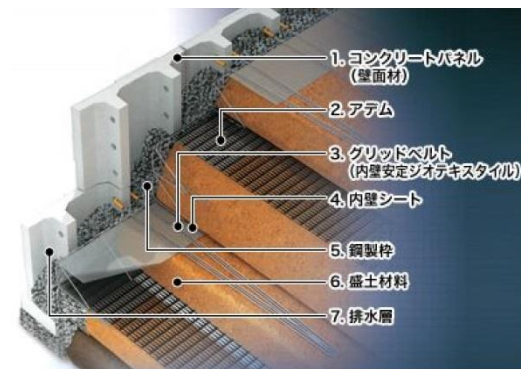
主要部材数5種類

## アンカー補強土壁



主要部材数12種類

## 直壁ジオテキスタイル工法



主要部材数12種類



# 【参考】各補強土壁 主要部材一覧

	帯鋼補強土壁	アンカー補強土壁		直壁ジオテキスタイル工法
壁面材	①コンクリート スキン	①コンクリート製壁面材		①コンクリートパネル ②鋼製枠 ③内壁シート
				パネル付属 部材
補強材	②ストリップ	タイバー	②接続ロッドアイ ③ターンバックル ④ロッド ⑤カプラー	⑦アデム ⑧固定ピン
		アンカープレート	⑥メインプレート ⑦サブプレート ⑧ワッシャー・ナット	
連結部材	③ボルト・ナット	コネクター	⑨接続ロッドアイ止め ボルト・ナット ⑩コネクター止めボルト	⑨グリッドベルト ⑩固定ピン
その他部材	④水平目地材 ⑤透水防砂材	⑪横目地材 ⑫透水防砂材		⑪水平排水材 ⑫吸出し防止材